

Na konferenci o emisních povolenkách, která se koná už 17.3.2010 v Bratislavě - Rusovcích v hotelu Ponteio, vystoupí mj.:

Radoslav Jonáš - ředitel Odboru obchodovania s emisními kvótami MŽP SR

Ondřej Boreš - Odbor změn klimatu MŽP ČR

Štefan Zobel, Peter Weissel - TÜV SÜD SR

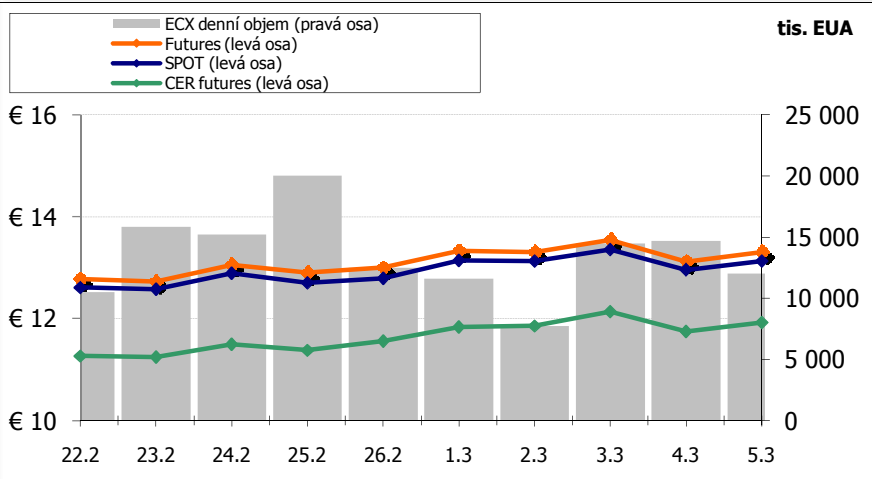
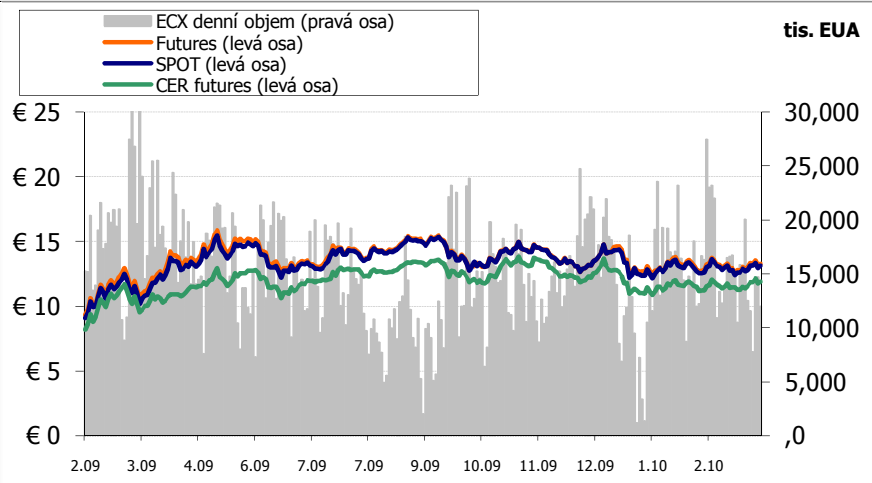
Alena Hlávková - generální ředitelka Žatecké teplárenské, ČR

Jan Pravda a Jan Fousek - Carbon Warehouse / Pravda Capital

Nejistota ohledně regulatorních záležitostí po roce 2013 (spory uvnitř Evropské komise a nejednotnost většiny členských zemí EU ohledně podoby plánovaných aukcí ve fázi III. EU ETS), absence pokroku v USA a Austrálii při přípravě národních klimatických legislativ a nejasná vize směřování mezinárodního vyjednávání o nové globální klimatické dohodě zkrátila horizont traderů a brokerů v Evropě, což vede k relativní stabilitě cen emisních povolenek na trhu a k jeho reakci na krátkodobé faktory.

Kromě nejasného směru vývoje cen se minulý týden nesl i ve znamení nízké likvidity na trhu, která byla z velké části způsobena přítomností většiny evropských obchodníků s emisními povolenkami na mezinárodním veletrhu Carbon Market Insight 2010 v Amsterdamu, kde Carbon Warehouse rovněž vystavoval.

Německá vláda v pátek vydala report ověřených emisí za rok 2009 - emise celkově klesly o 8.4%, resp. 80 milionů tun, zejména kvůli propadu průmyslové výroby v zemi.



EUA a CER (spot)	Cena(€/EUA)	Den	Cena(€/CER)	Den
Týdenní max.	13.35	03.03.10	12.41	03.03.10
Týdenní min.	12.96	04.03.10	11.94	04.03.10

Zdroj: Carbon Warehouse, Bluenext, ECX